

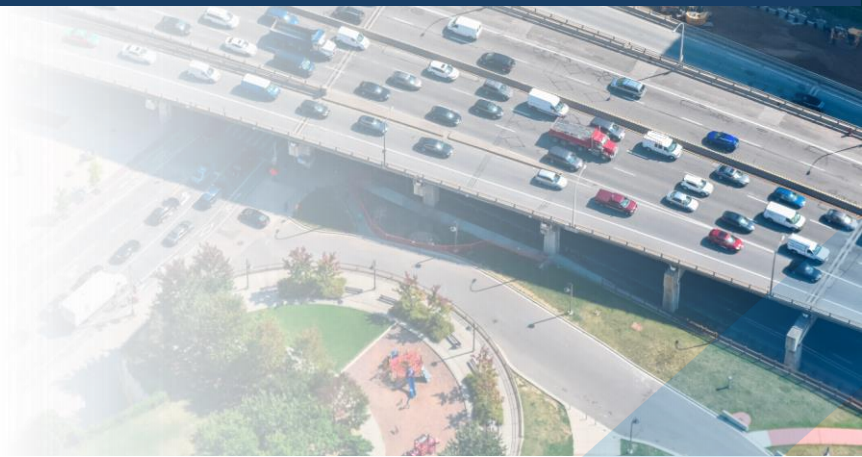


ROTEIRIZADOR

CARACTERÍSTICAS

O Roteirizador é uma das melhores ferramentas para definir percursos com o objetivo de reduzir a distância a ser percorrida, o tempo do trajeto e os custos envolvido no processo, oferecendo ao gestor a otimização para realização de serviços, tendo como premissas a referência geográfica do veículo, local de serviço, jornada do equipamento, horário de disponibilidade para realizar o serviço e prioridades.

O Roteirizador é essencial para um eficiente planejamento de rotas. Não se trata simplesmente de traçar um caminho qualquer e informar ao motorista para onde deve ir, mas sim o melhor caminho a fim de economizar tempo e recursos, tais



FUNCIONALIDADES

Pode ser utilizado em serviços como de entregas e/ou coletas para e-commerce ou supermercados, transporte de cargas, delivery, first-mile ou last-mile, planejamento de viagens, empresas de ônibus e serviços de campo (field services).

O grande diferencial é permitir que o sistema desenvolva a melhor rota, não apenas para UM veículo, mas sim para um GRUPO de veículos os quais devem executar um grupo de serviços, dessa forma realizar a distribuição dos serviços de acordo com cada localização dos veículos da frota do cliente, visando uma "economia coletiva" ao processo.



saiba mais em
ddmx.com.br



+55 (35) 3629.0536 | Suporte: +55 (35) 3622.1104

