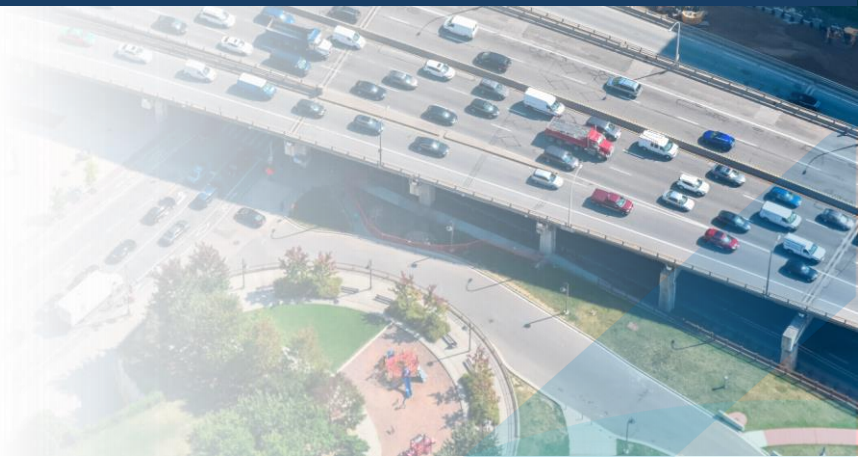




Gestor

Sistema de Gestão e Controle da Operação de Rastreamento no TRIYAX



CARACTERÍSTICAS

Plataforma em que é possível criar, gerenciar, configurar e controlar um conjunto ilimitado de contas no sistema TRIYAX para diferentes clientes no mesmo local de operação.

O Gestor centraliza todas as informações da operação de rastreamento, desde o cadastramento das contas, equipamentos (módulos rastreadores, smartphones ou tablets), periféricos para identificação de motoristas/passageiros, chip de dados de telefonia móvel, operadores e instaladores, possibilitando um melhor gerenciamento e controle dos assuntos referentes à operação de cada cliente.



FUNCIONALIDADES

- Origem e destino de cada ativo;
- Janela de trabalho (Hora mínima e máxima);
- Tempo estimado no local (tempo de carga/descarga ou serviço);
- Quantidade, peso ou volume;
- Habilidades, implementos e/ou acessórios;
- Prioridades;
- Otimização para redução de tempo e Km percorrido;
- Balancear serviços (uso de todos os ativos).

DIFERENCIAIS

Com o uso do DDMX Gestor é possível realizar a configuração remota do módulo de rastreamento instalado no veículo de acordo com as necessidades do cliente e sem a necessidade da configuração ser realizada pelo técnico em campo. Estando o módulo configurado com a APN e IP/Porta da DDMX essa configuração pode ser realizada por comandos via sistema, o que facilita e agiliza a atuação do técnico em campo.

É possível também a utilização de módulos de rastreamento por integração, onde o sistema DDMX recebe os dados do módulo de rastreamento via API de outro sistema e disponibiliza os dados no



Funções disponíveis no módulo GESTOR

Abas	Ferramentas	Descrição
CADASTROS	Cadastro de Cliente	Local para controle, Cadastro, Edição e Exclusão de contas do <i>TRIYAX</i> .
	Cadastro de Equipamento	Local para cadastro (Criação) e Exclusão de Módulos no Sistema.
	Cadastro de Veículos	Local para cadastro do veículo ao módulo vinculado (normalmente é feito no <i>TRIYAX</i> , mas existe essa opção pelo <i>TRIYAX GESTOR</i>).
	Cadastro de Passageiros	Local para cadastrar a lista de <i>passageiros</i> (crachá, lbutton ou outros) para que o sistema possa identificar o passageiro no sistema.
	Cadastro de Motoristas	Local para cadastrar a lista de <i>motoristas</i> (crachá, lbutton ou outros) para que o sistema possa identificar o motorista no sistema, bem como criar regras e permissões de uso nos veículos.
CENTRAL AVANÇADA	Monitoramento	Local onde pode visualizar os veículos de todas as suas contas do <i>TRIYAX</i> sem precisar entrar em cada uma das contas.
	Gestão de incidentes	Local onde realiza o controle de todos os incidentes que ocorrem dentro de seus atendimentos. Essa ferramenta mantém um histórico de atendimento, gera protocolo e permite o acompanhamento das atividades realizadas.
	Rotas Percorridas	Serviço similar ao de Rotas Percorridas dentro do <i>TRIYAX</i> . Local onde o usuário terá acesso às rotas de determinado veículo, em qualquer conta, sem a necessidade de entrar na conta de seu cliente.
	Quadro de Avisos	Serviço similar ao de Quadro de Avisos dentro do <i>TRIYAX</i> . Local onde o usuário terá acesso aos avisos gerados pelos veículos de todas as contas sem a necessidade de entrar na conta de seu cliente.
	Relatórios	Serviço similar ao de Relatórios dentro do <i>TRIYAX</i> . Local onde o usuário pode ter acesso aos relatórios sem a necessidade de entrar na conta de seu cliente.
GESTÃO DE EQUIPAMENTOS	Status de funcionamento	Ferramenta para verificar a comunicação do equipamento (último ponto) e emitir relatórios de comunicação diário por período (teve ou não teve comunicação em determinado dia).
	Gerenciamento de módulos	Ferramenta para transferência de equipamentos entre contas <i>TRIYAX</i> e "junção" de informações de equipamentos quando uma troca é realizada.
	Configuração de módulos	Ferramenta capaz de configurar o equipamento em campo via sistema (restrito para alguns hardwares/fabricantes).
	Envio de comandos	Ferramenta para enviar comandos criados pelo usuário para o equipamento em campo.



Funções disponíveis no módulo GESTOR

Abas	Ferramentas	Descrição
GESTÃO DE EQUIPAMENTOS	Acompanhamento de comandos	Ferramenta de gerenciamento do envio dos comandos, informa quando o comando foi enviado, se o módulo recebeu, se o módulo confirmou seu recebimento bem como verificação de todos os comandos que foram enviados para o equipamento (e configuração) durante um período desejado.
	Acompanhamento de comandos	Ferramenta de gerenciamento do envio dos comandos, informa quando o comando foi enviado, se o módulo recebeu, se o módulo confirmou seu recebimento bem como verificação de todos os comandos que foram enviados para o equipamento (e configuração) durante um período desejado.
	Atualização de firmware	Ferramenta para atualização de firmware via sistema para equipamentos em campo (Exclusivo para hardware Maxtrack).
	Envio de pontos embarcados Maxtrack	Ferramenta para envio de pontos embarcados (ações) para equipamentos Maxtrack que possuem essa funcionalidade. (Ex: MTC700ADV).
	Verificação de módulos	Ferramenta para verificar informações que o equipamento envia ao sistema sem atualização do Mapa Online.
	Analisador de falhas	Ferramenta que analisa os dados que o equipamento envia para o sistema buscando possíveis falhas já identificadas.
	Controle de grupos de comandos	Ferramenta onde o usuário cria grupos para envio de comandos de configuração ao equipamento em campo de acordo com o modelo instalado.
GESTÃO DE SERVIÇOS	Analisador de módulos	Ferramenta onde o usuário pode verificar os dados enviados ao sistema no banco de dados.
	Cadastro de instaladores	Local para controle, Cadastro, Edição e Exclusão de contas do TRIYAX .
	Despacho de instalações	Local para cadastro (Criação) e Exclusão de Módulos no Sistema.
	Formulários	Local para cadastro do veículo ao módulo vinculado (normalmente é feito no TRIYAX , mas existe essa opção pelo TRIYAX GESTOR).
GESTÃO DE CHIPS DE DADOS	Histórico de Despachos	Local para cadastro do Smartphone que é utilizado para ter acesso a conta TRIYAX na versão Android (<i>para uso na versão IOS não é necessário o Cadastro</i>).
	Gestão de Chips	Ferramenta que lista todos os chips que se comunicam com o sistema do usuário e em qual hardware foi o último ponto enviado pelo chip.
	Disponibilidade de Sinal	Ferramenta que obtêm os dados de localização das torres e repetidoras das operadoras de telefonia móvel (Informações obtidas na ANATEL) para auxiliar o usuário a definir qual operadora melhor utilizar em cada região.



Funções disponíveis no módulo GESTOR

Abas	Ferramentas	Descrição
CONFIGURAÇÃO DO TRIYAX MONITOR	Log de uso	Local onde o gestor pode selecionar uma conta em particular para verificar quais os serviços foram utilizados pelos usuários do sistema. Essa visualização pode ser de um intervalo de tempo definido pelo gestor.
	Log de utilização do WS	Local onde o gestor tem acesso aos WebService utilizado por cada uma das contas, podendo assim realizar todo o controle da quantidade de acessos, serviços e utilização para cada uma das contas no período determinado.
	Configurações iniciais	Local onde o gestor pode editar as configurações iniciais de qualquer conta. Ex: definir qual o local em que o "mapa" irá iniciar no sistema, Tipo de mapa, Árvore de veículos, Tempos de Alertas, ativar Painel de Localização e Legendas entre outras.
	Configurações de áreas	Local onde o gestor pode "Copiar" as áreas de interesse criada em uma conta para demais contas. Utilizando essa ferramenta, não é necessário criar novamente todas as áreas já configuradas em outra conta do Sistema.
CONFIGURAÇÃO DO TRIYAX	Configuração de pontos	Ferramenta onde o usuário pode criar pontos de referência individualmente ou importar um arquivo em Excel com vários pontos uma única vez. Ideal para importações de muitos pontos de referências (postos de gasolina, oficinas, bases, ...).
	Configuração de alertas de aceleração	Ferramenta onde o usuário pode realizar a configuração de alertas de aceleração/tombamento de um grupo de veículos.
	Configuração de envio de mensagens	Local onde o usuário realiza a vinculação de um IMEI ao equipamento (módulo) onde o sistema pode enviar mensagens entre o smartphone e o usuário no veículo vinculado ao equipamento pelo próprio sistema TRIYAX .
	Disponibilização de serviços	Ferramenta onde o usuário irá disponibilizar os serviços e configurações no sistema TRIYAX que seu cliente irá utilizar. Tais como serviços, configurações, uso de WS, tempo de armazenamento, número de usuários e taxa de transmissão.
	Acesso ao DDMX Frotas	Local onde o usuário pode ter acesso master a qualquer conta TRIYAX cadastrada em seu gestor sem necessidade de senha.



saiba mais em
ddmx.com.br



+55 (35) 3629.0536 | Suporte: +55 (35) 3622.1104

